

Matricola Contatore

Campo Numerico

Pulsante di Navigazione

Marca: **SAGEMCOM**

Modello: **EF4 EVO**

Nelle condizioni di normale funzionamento il display è spento.

Per attivare il display premere il "Pulsante di Navigazione" in basso a destra del display (Premendo quello di sinistra non si ottiene nessun risultato).

Dopo un breve periodo di inattività il display si spegne automaticamente.

Premendo il "Pulsante di Navigazione" si accede alle informazioni contenute nel misuratore e riportate nella tabella seguente.

Ogni pressione consente di accedere alla voce successiva di menù.

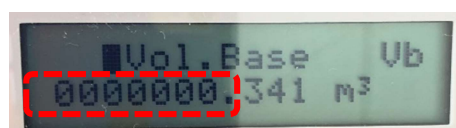
VOCE MENU'	SIGNIFICATO
<b>Volume Base Vb</b>	<b>Totalizzatore incrementale dei consumi (LETTURA CONTATORE)</b>
PUNTO MISURA_PDR	Identificativo del punto di riconsegna (PdR)
Stato Valvola SV	Stato della valvola
MSG per UTENTE	
Tariffa Corrente Fn	Fascia oraria in corso (Valore fisso = F3) <b>UNICA FASCIA ATTIVA</b>
Prg.Tar.Corrente PT	Identificativo ripartizione fasce orarie (preimpostato = 13001) <b>NON ATTIVA</b>
Tot.F1 Corr. T1	Totalizzatore incrementale dei consumi in fascia oraria 1 (valore fisso=0) <b>NON ATTIVA</b>
Tot.F2 Corr. T2	Totalizzatore incrementale dei consumi in fascia oraria 2 (valore fisso=0) <b>NON ATTIVA</b>

VOCE MENU'	SIGNIFICATO
Tot.F3 Corr. T3	Totalizzatore incrementale dei consumi in fascia oraria 3 (valore=Vb) <b>UNICA FASCIA ATTIVA</b>
Prg.Tariff.Prec PT	Identificativo ripartizione fasce orarie al termine del periodo precedente (valore = 13001) <b>NON ATTIVA</b>
Data Chius.Prec. DF	Data di fine periodo di archiviazione precedente
Tot.F1 Prec. T1	Identificativo ripartizione fasce orarie al termine del periodo precedente (valore preimpostato = 0) <b>NON ATTIVA</b>
Tot.F2 Prec. T2	Identificativo ripartizione fasce orarie al termine del periodo precedente (valore preimpostato = 0) <b>NON ATTIVA</b>
Tot.F3 Prec. T3	Totalizzatore incrementale dei consumi in fascia oraria 3 (valore=T) al termine del periodo precedente <b>UNICA FASCIA ATTIVA</b>
Q conv_max Prec.	Portata massima nel mese al termine del periodo precedente
D-Data H-ora	Data Corrente Ora Corrente
DG-Diagn.	Diagnostica

## ESEMPIO PER LETTURA CONTATORE



**ATTENZIONE:** I metri cubi sono rappresentati solo dalle cifre a sinistra del punto



Per qualsiasi dubbio o ulteriori chiarimenti chiamare il numero **02 36265682**, consultare il sito [www.geispa.it](http://www.geispa.it) alla sezione contatori elettronici o scrivere a [infocontatorielettronici@geispa.it](mailto:infocontatorielettronici@geispa.it)